

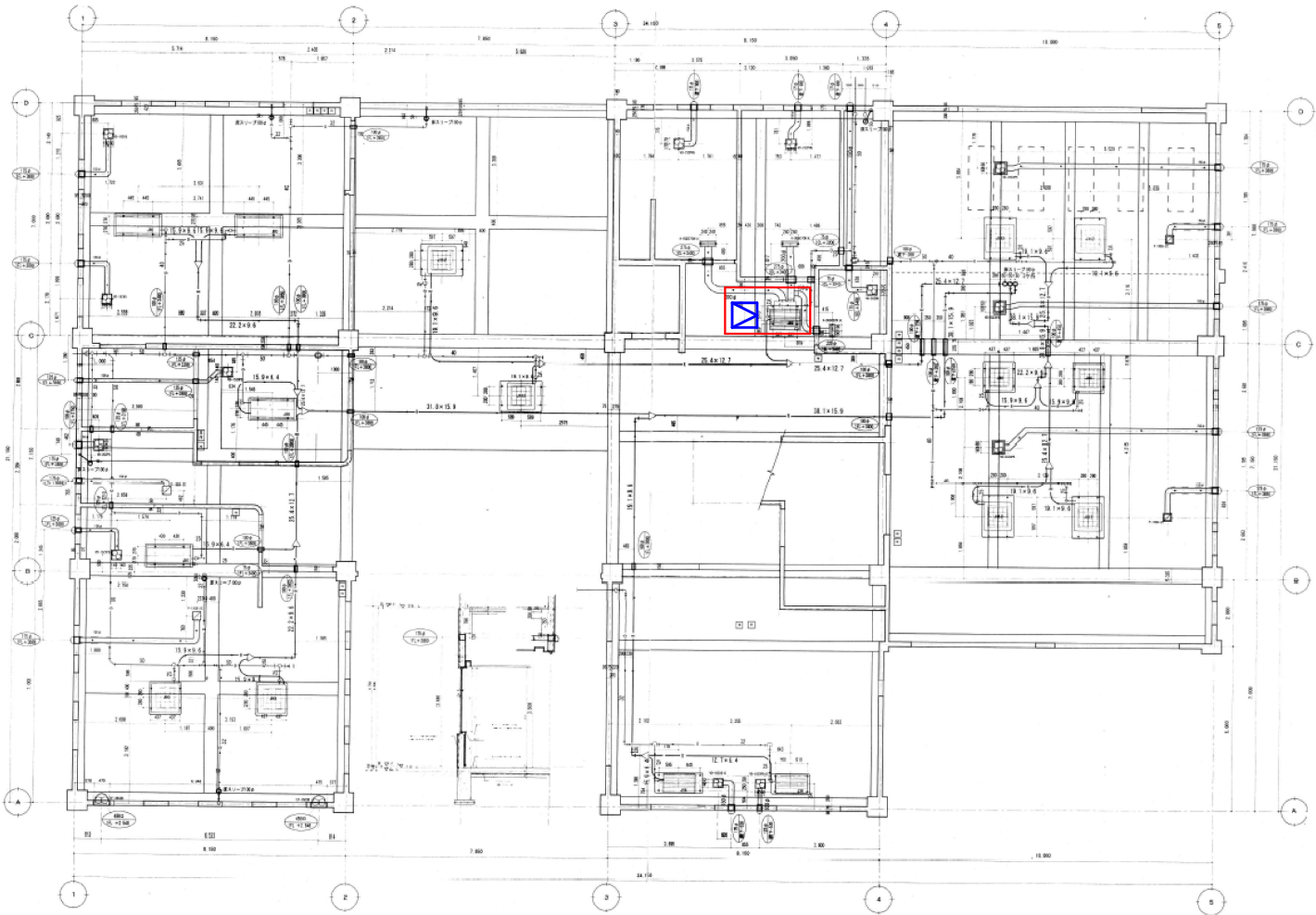


	既存	復旧
トイレ前室	t=9.5 化粧石膏ボード	t=9.5 化粧石膏ボード

※新設する天井材は、不燃認定品を使用すること
※新設する天井材は、既存に近い模様を選定すること

	天井撤去復旧箇所
	天井点検口 (450角) 新設箇所

※天井点検口設置箇所は、開口補強を行うこと



土浦市建設部住宅営繕課	課長	課長補佐	審査	設計	設計年月日	工事名称	図面名称	縮尺	番号
						神立地区コミュニティセンター空調設備改修工事	1階空調詳細図1	no scale	M-03